



EWS SONNENFELD HÖHNHART (OÖ)



Sonnenstrom und Landwirtschaft

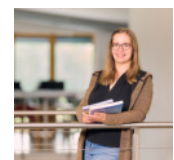
MIT AGRI-PHOTOVOLTAIK DIE DOPPELTE ERNTE VON ACKER- UND GRÜNLANDFLÄCHEN!

In der **Gemeinde Höhnhart** ist Potenzial für eine Agri-Photovoltaik Anlage. Sonnenenergie vom Feld ist eine innovative Lösung bereits bewirtschaftete Acker- und Grünlandflächen doppelt nutzen können – und als faktisch ohne nennenswerten Flächenverlust.

GOOD NEWS
FOR PLANET
EARTH

Planung & Umsetzung
EWS Consulting GmbH
30 Jahre Know-how!
www.ews-consulting.com

Kontakt
Eva Voglsperger
Mob. +43 664-88 51 2442
e.voglsperger@ews-consulting.com

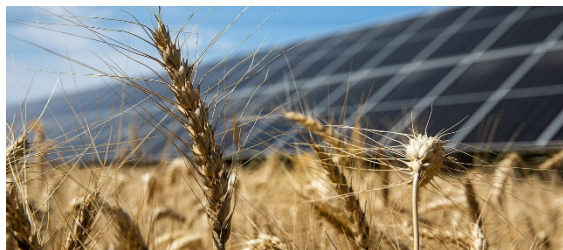


Sonnenfeld für Kommunen, Energiegemeinschaften und Powerbauern

Aufgrund der Tatsache, dass bei Agri- PV Anlagen eine Fläche doppelt genutzt wird, entsteht keine Konkurrenz zur Lebensmittelproduktion. Sie verdoppeln lediglich den Erlös aus ohnehin bestehenden und bewirtschafteten Flächen und steigern die Biodiversität.


Daten und Fakten

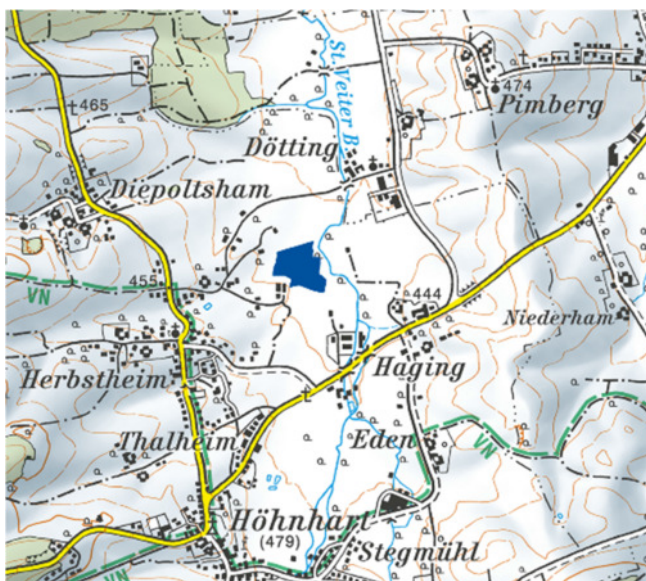
- 80 % optimierte Flächennutzung für Landwirtschaft
- 18 % Blühstreifen
- 2 % PV-Anlage



Österreichische Klimaziele: 100 % Erneuerbarer Strom bis 2030.
Umsetzung gemäß „ÖO PHOTOVOLTAIK Strategie 2030“.

EWS Sonnenfeld Höhhart

Übersichtskarte: (Planungsfläche )



Ertragsdaten:

- 3,1 ha landwirtschaftliche Nutzung
- 0,8 ha zur Steigerung der Biodiversität (Biodiversitätsstreifen, Hecke)
- unter 0,1 ha zur Solarstromproduktion

Jahresstromproduktion:
2,9 Mio. kWh bei nur 0,1 ha
tatsächlichem Flächenverlust

Diese Solarstromproduktion liefert Energie für:

- 820 Haushalte (Haushaltsstrom)
- das spart 68.548 t CO₂-Emissionen in 30 Jahren



www.ews-sonnenfeld.com