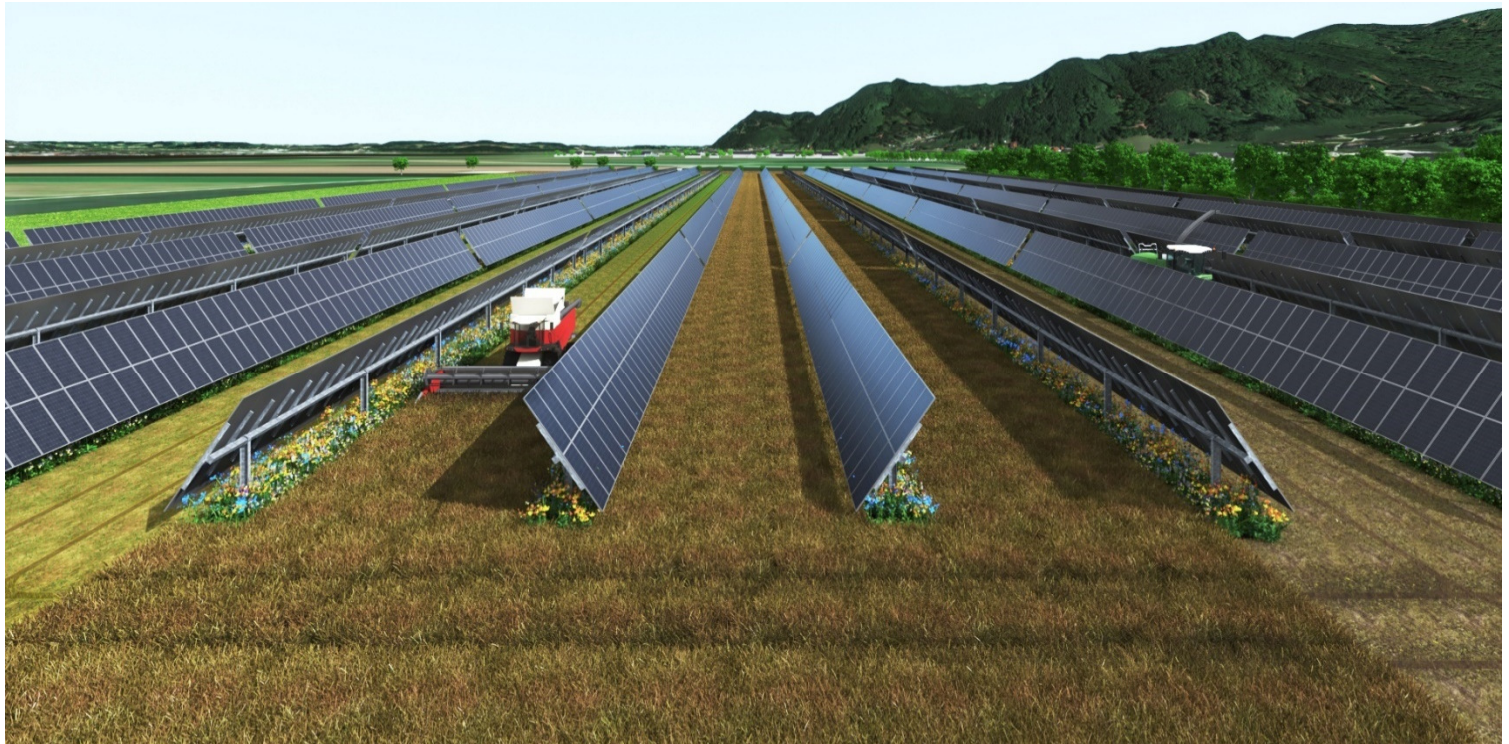


# EWS Sonnenfeld Pellendorf (NÖ)



## Sonnenstrom & Landwirtschaft

---

Die **Gugelsolar GmbH** setzt in der **Gemeinde Gaweinstal** in Niederösterreich eine Agri-Photovoltaik Anlage um.

Sonnenenergie vom Feld ist eine innovative Lösung bereits bewirtschaftete Acker- und Grünlandflächen doppelt zu nutzen – und das faktisch ohne nennenswerten Flächenverlust.

## Sonnenfeld für Kommunen, Energiegemeinschaften und Powerbauern

Aufgrund der Tatsache, dass bei Agri- PV Anlagen eine Fläche doppelt genutzt wird, entsteht keine Konkurrenz zur Lebensmittelproduktion. Sie verdoppeln lediglich den Erlös aus ohnehin bestehenden und bewirtschafteten Flächen und steigern die Biodiversität.

### Daten und Fakten

- 80 % optimierte Flächennutzung für Landwirtschaft
- 18 % Blühstreifen
- 2 % PV-Anlage



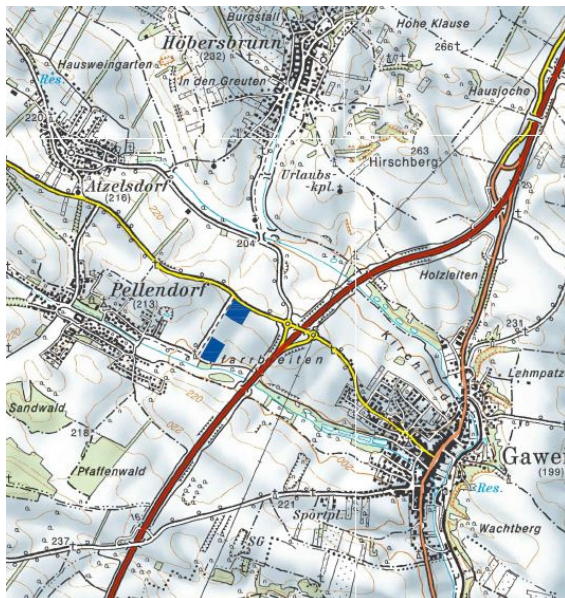
Zum Bewirtschaftungsmodus „Grünland“ werden die Modultische waagrecht gestellt. Darunter kann z.B. gemäht werden.  
© EWS Consulting GmbH

Österreichische Klimaziele:

100% Erneuerbarer Strom bis 2030. Der jährliche PV-Ausbau muss sich verzehnfachen!

## EWS Sonnenfeld Pellendorf

Übersichtskarte mit Planungsfläche in blau:



### Ertragsdaten EWS Sonnenfeld Pellendorf:

- 3,2 ha landwirtschaftliche Nutzung
- 0,72 ha zur Steigerung der Biodiversität (Blühstreifen, Bienenweiden, Bracheflächen)
- 0,08 ha zur Solarstromproduktion

Bei nur 0,08 ha tatsächlichem Flächenverlust!

### Jahresstromproduktion: 4.909 MWh

Diese Solarstromproduktion liefert Energie für:

- 1.404 Haushalte (Haushaltsstrom)
- das spart 95.216 t CO<sub>2</sub>-Emissionen in 25 Jahren



Informationen und Anfragen  
[www.ews-sonnenfeld.com](http://www.ews-sonnenfeld.com)

## Planung und Umsetzung

### EWS Consulting GmbH

Hat seit 1994 Erfahrung in Sachen nicht-fossiler Energiegewinnung und Energieeffizienz.

[www.ews-consulting.com](http://www.ews-consulting.com)

## Kontakt

Peter Litzlbauer

Tel.: +43 7744 20 141-31

[p.litzlbauer@dews-consulting.at](mailto:p.litzlbauer@dews-consulting.at)

